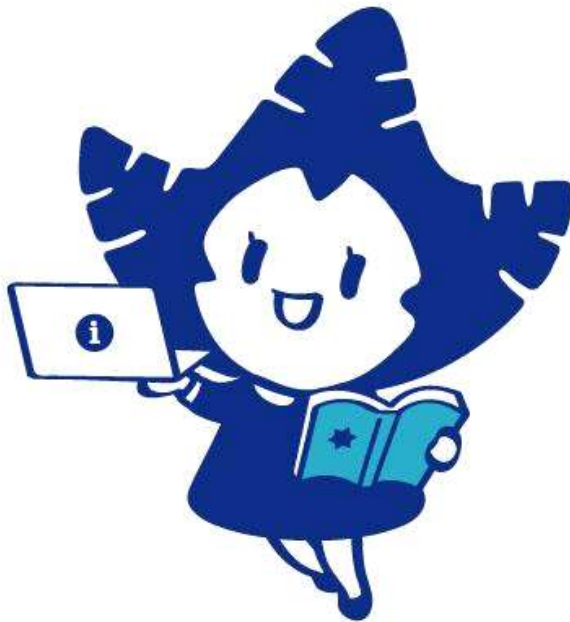


2024학년도 2학기

# 학점은행제 학습자 오리엔테이션



숙명여자대학교 미래교육원  
LIFELONG LEARNING INSTITUTE SOOKMYUNG WOMEN'S UNIVERSITY

**1 2024년 2학기 학사일정 및 시간표**

**1. 학사일정**

	월	주차	월요일	화요일	수요일	목요일	금요일	토요일	비고
2학기	9월	1주차	9월 2일	9월 3일	9월 4일	9월 5일	9월 6일	9월 7일	개강
		2주차	9월 9일	9월 10일	9월 11일	9월 12일	9월 13일 (자체휴강)	9월 14일 (자체휴강)	9/14 자체휴강
		휴강	9월 16일 (추석연휴)	9월 17일 (추석)	9월 18일 (추석연휴)	9월 19일	9월 20일	9월 21일	9/16~18 추석연휴
		3주차	9월 23일	9월 24일	9월 25일	9월 26일	9월 27일	9월 28일	
	10월	4주차	9월 30일	10월 1일	10월 2일	10월 3일 (개천절)	10월 4일	10월 5일	
		5주차	10월 7일	10월 8일	10월 9일* (한글날)	10월 10일	10월 11일	10월 12일	*수업진행
		6주차	10월 14일	10월 15일	10월 16일	10월 17일	10월 18일	10월 19일	수시시험
		7주차	10월 21일	10월 22일	10월 23일	10월 24일	10월 25일	10월 26일	
	11월	8주차	10월 28일	10월 29일	10월 30일	10월 31일	11월 1일	11월 2일	중간고사
		9주차	11월 4일	11월 5일	11월 6일	11월 7일	11월 8일	11월 9일	
		10주차	11월 11일	11월 12일	11월 13일	11월 14일	11월 15일	11월 16일	
		11주차	11월 18일	11월 19일	11월 20일	11월 21일	11월 22일	11월 23일	
	12월	12주차	11월 25일	11월 26일	11월 27일	11월 28일	11월 29일	11월 30일	
		13주차	12월 2일	12월 3일	12월 4일	12월 5일	12월 6일	12월 7일	
		14주차	12월 9일	12월 10일	12월 11일	12월 12일	12월 13일	12월 14일	
15주차		12월 16일	12월 17일	12월 18일	12월 19일	12월 20일	12월 21일	기말고사/종강	
-		12월 23일	12월 24일	12월 25일 (성탄절)	12월 26일	12월 27일	12월 28일		
겨울계절	1월	1주차	12월 30일	12월 31일	1월 1일	1월 2일	1월 3일	1월 4일	개강
		2주차	1월 6일	1월 7일	1월 8일	1월 9일	1월 10일	1월 11일	
		3주차	1월 13일	1월 14일	1월 15일	1월 16일	1월 17일	1월 18일	수시시험
		4주차	1월 20일	1월 21일	1월 22일	1월 23일	1월 24일	1월 25일	중간고사
	2월	5주차	1월 27일	1월 28일 (설연휴)	1월 29일 (설날)	1월 30일 (설연휴)	1월 31일	2월 1일	1/28~설연휴
		6주차	2월 3일	2월 4일	2월 5일	2월 6일	2월 7일	2월 8일	
		7주차	2월 10일	2월 11일	2월 12일	2월 13일	2월 14일	2월 15일	
		8주차	2월 17일	2월 18일	2월 19일	2월 20일	2월 21일	2월 22일	기말고사/종강

2. 2학기 주요 학사일정

\* 위 학사일정은 본원 일정에 따라 변경될 수 있습니다.

구분	학사 일정	비고
수업기간	주중반 : 9/2(월) ~ 12/19(목) 주말반 : 9/7(토) ~ 12/21(토)	• 15주
수시시험	10/14(월)~10/19(토)	• 6주차
중간고사	10/28(월)~11/2(토)	• 8주차
지정휴강일	<b>지정휴강일</b>	
	9/14(토)	자체휴강
	9/16(월)	추석연휴
	9/17(화)	추석
	9/18(수)	추석연휴
	10/3(목)	개천절
		• 추후 정부 방침에 따라 대체공휴일은 추가될 수 있음
강의평가	12/9(월)~12/21(토)	• 강의평가 실시한 재학생에 한하여 성적조회 가능
기말고사	12/16(월)~12/21(토)	• 15주차
성적조회 및 이의신청	1/2(목)~1/4(토)	• 담당 교과 교수님께 이의신청 • 이의신청 기간 이후에는 정정 불가
최종 성적확정	1/8(수)	• 2024학년도 2학기 수강과목 학점인정신청 가능
겨울계절학기	1/4(토)~2/22(토)	
학위수여(전기)	2025년 2월 예정	

• **공결 시에는 공결승인신청서 및 증빙서류를 제출하여 주시기 바랍니다. (p.5 참고)**

• 전공별 담당자 연락처

전공	연락처	이메일	교학팀 운영시간
사회복지학	02-710-9139	open@sm.ac.kr	월~금 09:00~17:30 (점심시간 12:00~13:00)
아동학	02-710-9288		
한국어학	02-710-9140		

3. 2024학년도 2학기 시간표

요일	월				화				수					목	요일	토				
	스노우	스노우	스노우	아동학	스노우	스노우	스노우	아동학	스노우	스노우	스노우	한국어	아동학			한국어	반 구분	실습	한국어	아동학
강의실	23(A반)	23(B반)	24	주중	23(A반)	23(B반)	24	주중	23(A반)	23(B반)	24	주중	주중	주중	강의실	308호	310호	311호		
1	9~10시	사회복지와 문화다양성(1)	건강가정론(2)	아동복지론(1)	아동건강교육	사회복지학 개론(1)	사회복지와 문화다양성(2)	인간행동과 사회환경	언어지도	정신건강론(1)	사회복지 실천기술론(2)	사회복지 행정론		지역사회 복지론(2)	1	8~9시		외국어로서의 한국어교재론(2)	아동수학지도	
	10~11시															9~10시				
	11~12시	윤은영	윤아네스	김지은	민혜연	윤영식	윤은영	윤아네스	자인영	박은혜	이영희	김복천		한지숙		10~11시		윤경미	자인영	
2	12~13시			장애인복지론	아동생활지도(1)	건강가정론(1)	사회복지학 개론(2)	지역사회 복지론(1)	정신건강론(3)	사회복지 실천기술론(1)	정신건강론(2)	여성복지론	외국어로서의 언어교수이론	아동과학지도	외국어로서의 한국어교재론(1)	2	11~12시		한국문학개론(2)	아동생활지도(2)
	13~14시														12~13시					
	14~15시			윤은영	윤아네스	윤아네스	윤영식	박혜영	윤은영	이영희	박은혜	김보미	박지영	김지은	윤경미		13~14시		김진희	윤아네스
3	15~16시														3	14~15시	외국어로서의 한국어교육실습	외국어로서의 한국어회교육론(1)	아동권리와 복지	
	16~17시			색채학										15~16시		외국어로서의 한국어회교육론(2)		강지원	윤은영	
	17~18시			김민기									사회언어학(1)	아동복지론(2)		박지영		박은혜	박지영	
	18~19시															16~17시				
4	19~20시														4	17~18시	박지영	사회언어학(2)	아동관찰및 행동연구	
	20~21시													18~19시		김혜연		최형선		
	21~22시													19~20시						
									한국사회와 여성문제							20~21시				
								출안나												

## 2 학사안내

### 1. 수강신청 및 개인정보 변경

- 수강신청은 미래교육원 홈페이지에서 가능하며 효율적인 수강신청을 위하여 해당 전공 주임교수님의 수강 지도에 따라 신청하여 주시기 바랍니다.
  - 등록금 납부는 수강신청을 한 당일부턴 가능하며 개강일 전까지 수강료를 납부하여야 합니다.
  - 개인정보가 변경되었을 시에는 (특히, 전화번호) 빠른 시간 내에 변경된 정보를 수정하여야 미래교육원의 긴급사항이나 기타 안내를 받으실 수 있습니다.
- ▶ 미래교육원 홈페이지 → 로그인 → 마이페이지 → 내정보에서 확인 및 수정

### 2. 시험 관련사항

#### 평가방법 및 점수

	중간고사	기말고사	수시시험	과제물	수업태도	출석	총 점
점수	30점	30점	5점	10점	5점	20점	100점

#### 성적평가 비율

10명 이상		10명 미만
A	최대 50%까지	절대평가 가능 (개강 후 환불인원은 수강생 수에 포함)
B ~ F	제한 없음	

### 3. 출석

**전체 출석일수의 20% 이상 결석 시 학점인정이 되지 않습니다.**

**15주 3시간 수업 시- 4주 이상(10시간 이상) 결석 시 F학점 부여**

- 출석은 매시간 단위 출결을 체크하며, 지각, 조퇴, 결석으로 구분됩니다.
- 출석은 전체 성적의 20% 비중입니다. (전체 성적 100점 중 출석 20점 만점)

출석률	점수	출석률	점수
100%	20	85% 이상 ~ 90% 미만	14~15
95% 이상 ~ 100% 미만	18~19	80% 이상 ~ 85% 미만	12~13
90% 이상 ~ 95% 미만	16~17	80% 미만	F

• 지각 및 조퇴 적용기준

	적용기준	비고
지각	- 수업시작 후 ~ <b>25분</b> 입실	* <b>3회 지각 시 '1시간 결석'</b> 으로 처리함.
조퇴	- 수업시작 25분 이후 퇴실	* <b>3회 조퇴 시 '1시간 결석'</b> 으로 처리함.
결석	- 수업시작 25분 이후 입실 / 25분 이전 퇴실	

4. 공결

- 아래의 사유로 수강하지 못할 경우, 공결승인신청서 및 관련 증빙서류를 제출하여 총 수업시간의 20%에 한하여 출석으로 인정받을 수 있습니다.

▶ 공결승인신청서(서식) : 미래교육원 홈페이지 → 커뮤니티 → 자료실

※ 15주 3시간 수업 시(총 45시간 수업) 최대 3주(9시간)까지 공결처리 가능

사유	구체적 기준	
1.질병 및 교통사고	①등교가 불가능하다고 판단하는 의사 소견이 있거나 입원치료를 필요하는 질병의 경우 *진단서, 의사소견서 제출  ②법정전염병으로 격리가 필요한 경우 의사가 판단한 기간 (제1군~제4군, 전염병/콜레라, 장티푸스, 간염, 일본뇌염, 수두, 홍역, 결핵, 독감 등) ※코로나19 감염 등의 경우에도 동일한 기준 적용, 별도 예외 기준 적용하지 않음.	
2.친족의 사망	①가족관계증명서 ②사망진단서	
3.기타	본인 결혼	청첩장 (또는 시험이 불가능하다고 판단하는 공인서류)
	각종 국가자격시험, 공인대회	시험응시확인서
	병역법 등 관계 법령에 의한 동원 또는 정부기관 요청에 의한 동원	동원명령 등 관련 증빙서류

### 3 장학금 안내

#### 1. 장학제도

대상자	선정기준 및 제출서류	지급기준	지급일
본교 동문	- 본교 학부 및 대학원 재학(수료생) 또는 졸업생 - 재학증명서, 수료증명서, 졸업증명서	수강료 20%	후지급
본교 교직원	- 숙명여자대학교 소속 교원 및 교직원 - 재직증명서(최근 3개월 이내 발급)	수강료 20%	후지급
스노우스타장학금 (만학도)	- 학력인정고교 출신 / 65세 이상 고령학습자	수강료 20%	후지급
복지장학금	- 기초생활수급자증명서(최근 1개월 이내 발급)	수강료 20%	후지급
다과목장학금	- 한학기(정규+계절_ 7과목 이상 수강자	30만원	후지급
성적장학금	- 각 전공별 상위 10%를 선정하여 대상자에게 개별 안내 (직전 학기 15학점 이수자 중 선발)	수강료 10%	후지급
국가유공자	- 보훈청의 교육보호대상자 또는 대학수업료 등 면제대상자 (계속 수학 경우 직전학기 평균 70점 이상자) - 대학수업료등 면제대상자증명서(보훈청)	수강료 100%	선감면

#### 2. 장학금 신청방법

- 선감면 대상 : 수강신청 후 수강료 납부 기간 내 교학팀 연락하여 증빙서류 제출
- 후지급 대상 : 교학팀에서 안내하는 기간 내 장학금 신청서, 증빙서류 제출
- 성적 우수자 : 교학팀에서 대상자 선정 후 개별 연락 예정
- ▶ 장학금 안내 및 신청서 : 미래교육원 홈페이지 → 커뮤니티 → 공지사항

## 4 도서관 이용

### 1. 도서관 이용증 사용 방법 안내

- '숙명 좌석배정' 어플 사용
- 로그인 정보

신분 : 기타(미래교육원 / 아이디 : A학번 / 비밀번호 : 생년월일 6자리  
 (예) 기타/ A240001 / 800101

### 2. 도서관 이용시간 및 대출

- 도서관 이용시간

구분	학기중		방학중	
	평일	토요일	평일	토요일
중앙도서관	9:00~22:00	9:00~17:00	9:00~19:00	9:00~13:00
법학전문도서관	9:00~19:00	휴관	9:00~17:00	휴관
음악도서관	9:00~19:00	휴실	9:00~17:00	휴실

### 3. 대출 및 반납

- 도서대출 : 5권까지 대출 가능
- 반납일자 : 7일 이내

※ 중앙도서관 이용의 경우 도서관 홈페이지 공지사항을 참고하시기 바랍니다.

### 4. 중앙도서관 좌석배정시스템 이용방법

**① 어플 다운로드**

숙명여자대학교 중앙도서관 좌석배정 시스템

**② 로그인**

아이디 : A입력 후 학번 6자리  
비밀번호 : 생년월일 6자리

**③ 권한허용 체크**

다음과 같은 창이 뜨면 체크

**④ 도서관 이용증 클릭**

도서관 이용할 수 있는 QR코드 생성



### 5. 중앙도서관 후문 출입방법



## 숙명좌석배정App으로 출입 가능합니다.

**숙명좌석배정App  
모바일이용증 실행**

- 안드로이드 : 모바일이용증 화면
- iOS : 모바일이용증 상단 "출입인증" 버튼 클릭

↓

### 에스원 리더기 태그

아이폰(블루투스 통신) 사용자는 단말기에서 5cm이상 띄워서 체크해주세요.

**5 주차 등록**

**1. 주차 할인(주차관리실 710-9981)**

- 각 게이트 무인 정산시스템 및 사전요금정산기 이용
  - 순현관 로비/프라임관 로비/젬마홀 로비/백주년기념관 지하 3층 엘리베이터 입구
  - 교학팀에서 주차 할인권 배부

**2. 주차 요금 변경 및 할인방법**

- 정기권(월 또는 학기권 등록)
  - 주차관리실에 차량 번호 등록(등록된 차량 외 이용 시 일반 요금 부과)

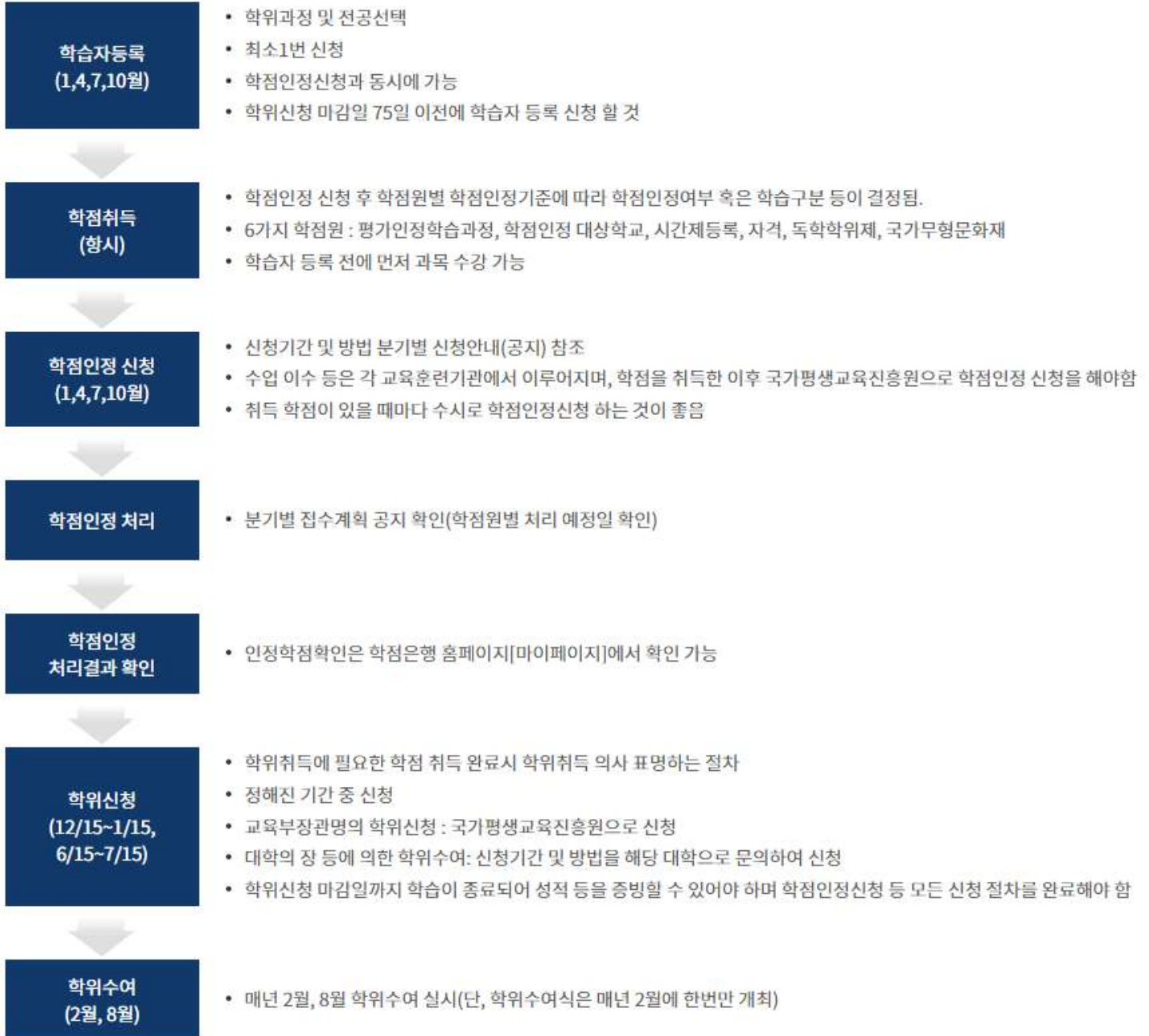
대상	구분	금액	발급시기	유효기간
미래교육원 공개강좌 등록생	월권	37,500원	매월 1일부터 당월 말일까지 발급	매월 1일~당월 말일
	학기권	151,500원	학기시작 : 전월부터 익월까지 발급	해당 학기 시작일~종료일

- 할인권 배부(주차 시간에 따라 할인금액으로 후불 정산)

후불 할인권	비고
2시간 : 2,500원	※ 후불 할인권 수령 장소 - 미래교육원 교학팀 (사회교육관 301호) - 수업 전 또는 휴식 시간에 수령 요망
4시간 : 5,000원	
6시간 : 7,500원	
8시간 : 10,000원	
당일권 : 12,500원	

## 6 학점은행제 제도안내

### ▶ 학점은행제 신청절차



▶ 2024년 학습자등록 및 학점인정신청 계획

신청방법		신청종류	신청시기			
			1/4분기	2/4분기	3/4분기	4/4분기
온라인	국가평생 교육진흥원 홈페이지 (cb.or.kr)	-학습자등록 -학점인정 -학위 및 전공변경 -학위연계 -학습자등록 및 학점인정 취소 -전공 / 교양 호환과목 -학습구분 변경	'23. 12. 15(금) ~ '24. 1. 31(수)	24. 4. 1(월) ~ 4. 30(화)	6. 17(월) ~ 7. 31(수)	10. 1(화) ~ 10. 31(목)
		-학습자등록 -학점인정 -재심	1. 9(화) ~ 1. 15(월)	4. 1(월) ~ 4. 5(금)	7. 9(화) ~ 7. 15(월)	10. 1(화) ~ 10. 8(화)

\*국가평생교육진흥원 홈페이지 하단에서 분기별 방문접수 가능한 [시·도교육청] 참고

▶ 2024년 학위신청 계획

구분	신청방법	신청시기	
		2월(전기)	8월(후기)
숙명여자대학교 총장 명의	학위신청 기한 내 교학팀에 방문하여 신청 (※신청 기한 홈페이지 안내 예정)	6월	12월
교육부장관 명의	학점은행제 홈페이지(cb.or.kr)의 학위신청배너를 통해 웹 신청	'23.12.15(금) ~ '24.1.15(월)	'24.6.17(월) ~ 7.15(월)

※ 세부내용 및 일정은 변동될 수 있으며, 매 분기 상세 접수계획은 국가평생교육진흥원 학점은행제 홈페이지 (www.cb.or.kr)를 통해 확인

▶ 최종학력에 따른 학위과정 선택방법

최종학력		고등학교 졸업 전문대학·대학 재학	전문대학·대학 재적	전문대학 <sup>1)</sup> 졸	대학 <sup>2)</sup> 졸
학위과정 (학습자등록 시 선택)		전문학사	학사	전문학사 타전공	학사 타전공
학위요건	교육부장관 <sup>3)</sup>	<ul style="list-style-type: none"> <li>총 80학점                             <ul style="list-style-type: none"> <li>- 전공 45학점</li> <li>- 교양 15학점</li> <li>- 일선 20학점</li> </ul> </li> </ul>	<ul style="list-style-type: none"> <li>총 140학점                             <ul style="list-style-type: none"> <li>- 전공 60학점</li> <li>- 교양 30학점</li> <li>- 일선 50학점<sup>5)</sup></li> </ul> </li> </ul>	<ul style="list-style-type: none"> <li>전공 36학점</li> </ul>	<ul style="list-style-type: none"> <li>전공 48학점</li> </ul>
	대학의 장명 <sup>4)</sup>	<ul style="list-style-type: none"> <li>전공필수 요건 포함</li> <li>학습구분 관계없이 평가인정학습과정 또는 시간제등록을 통해 18학점 이상 이수/포함</li> </ul>		<ul style="list-style-type: none"> <li>전공필수 요건 포함</li> <li>전공과목으로 평가인정학습과정 또는 시간제등록을 통해 18학점 이상 이수/포함</li> </ul>	
학점취득 (학점인정 신청)		제적한 전문대학·대학에서 이수한 학점 인정 가능	제적한 전문대학·대학 및 졸업한 전문대학에서 이수한 학점 인정 가능	학위취득 이후 이수한 학점만 등록 가능	
학위요건 충족 (학위 신청)		<div style="text-align: center;">↓</div> 학위 취득			