



# 2023 보육교사 보수교육과정 안내 (1급 승급\_2기)

숙명여자대학교 미래교육원

## 1. 교육일정 및 오리엔테이션

교육과정	교육기간 (교육시수)	교육시간	교육장소	오리엔테이션
1급 승급교육	2023. 07. 03(월) ~ 07. 14(금) (80)	09:20 ~ 17:30 <b>*평가시험*</b> <b>07.14(금)</b> <b>(15:45~17:30)</b> <b>당일 수업 종료 후</b> <b>시험 진행</b>	약학대학 지하1층 젬마홀 (장소 변경되는 경우 재안내 예정)	07월 03일(월) 09:05 ~ 09:20

※ 7월 3일 교육 첫 날은 본인 확인, 교재 수령을 위해 8시 40분부터 접수 시작  
오리엔테이션을 위해 8시 55분까지 반드시 입실 완료

## 2. 출결 안내

- 보수교육은 해당 교육시간을 **모두 출석해야만 수료 인정**됩니다.
- 강의실 입실 전 반드시 출석부에 서명하여야 합니다.(등교시)  
\*대리서명 적발 시 대리서명자 및 대상자 모두 즉각 미수료 귀가 조치
- 좌석표에 따라 담당 직원이 상시 출결을 점검합니다.
- 서명출석 및 상시출석 두 가지가 확인되어야 출석으로 인정됩니다.  
◎ **지정좌석제** 운영 안내: 교육 첫날 좌석표가 붙은 자리에 자유롭게 앉고, 좌석에 비치된 스티커에 본인 성함과 소속을 적어주시기 바랍니다. 남은 교육 기간 동안 좌석을 이동할 수 없습니다.

※ 결석시 예외적 출석인정

본인 또는 배우자의 직계혈족 및 형제자매의 사망·사고 또는 결혼, 본인의 사고·질병 등으로 인한 결석의 경우에는 교육시간의 최대 **10퍼센트 범위(80시간 중 8시간)**에서 출석한 것으로 인정할 수 있습니다. 다만, 반드시 **보수교육 출결 인정 사유서 및 증빙서류(제적등본, 주민등록등본, 사망신고서, 진단서 등)**를 제출해야 합니다. **병원 처방전 및 진료 영수증은 인정치 않습니다.**

- 출석으로 인정되는 사유 외의 **지각·조퇴는 횡수에 상관없이 누적 1시간** 이상이면 수료 불인정됩니다.

- 어린이집 관련 업무(평가제 포함) 및 개인 사정으로 인한 결석은 인정하지 않습니다.  
(서울시보육포털서비스 명시)

※ **보육교사 승급교육은 국가에서 실시하는 제도인 만큼, 출결에 대한 기준이 매우 엄격하게 적용됩니다.** 모든 수강생분들께 공평하고 일관된 기준을 적용해야 함을 꼭 기억해주시고, 근무 중인 어린이집의 일정을 포함, 개인사정은 일절 참작될 수 없습니다.

## 3. 수강 안내 사항

- 1) 준비물  
**본인 확인을 위한 신분증**(주민등록증, 운전면허증 등), 필기구, 개인컵
- 2) 교재 수령  
교재 신청 및 교재비 납부자에 한해 교육 첫날 배부합니다.
- 3) 카톡 오픈채팅방 운영 안내(교육 대상 확정 이후 재공지 예정)  
- 원활한 교육 운영을 위해 중요사항은 채팅방으로 공지될 예정이니, 교육 기간 내에 매일 1회 이상 확인 부탁드립니다.  
- 채팅방 닉네임은 '본인 실명(예: 홍길동)'으로 설정해주시기 바라며, 사적인 대화는 자제 바랍니다.

## 4. 교육과목 면제

- 1) 면제 대상 : 2023년 육아종합지원센터와 어린이집안전공제회에서 실시하는 '아동학대 예방·안전관리교육' 이수자
- 2) 면제 받고자 하는 해당과목 **수료증 사본**을 첨부하여 면제 신청서 제출.  
**-개강일 이전에 수료한 경우에만 인정되며, 신청서 및 수료증 사본은 7월 11일(화) 수업 시작 전까지 제출해 주시기 바랍니다. (수료증 관련\_본 안내문 11P 참고)**

과정명	해당과목	인정시간	제출서류
1급 승급교육	안전사고 예방교육	3	1. 수강면제 신청서(별첨) 2. 교육 수료증 사본
	아동학대, 성폭력, 실종 예방 및 사후관리	3	

## 5. 평가시험: 당일 수업 종료 후 평가 시험 진행

- 일시: 07월 14일 15:45~17:30(재평가 시험 시간 포함)
- 승급교육은 출석 시간을 충족하고 평가시험에서 80점 이상을 획득해야 수료 인정됩니다.(당일 재시험 1회 가능)
- ※ 총 80문제(1문제 당 1.25점) 중 정답 64문제 이상이어야 수료(17개이상 틀리면 재시험)  
**재평가에서도 80점 이상을 취득하지 못할 경우 미수료 처리됨.**

◆ 본 교육은 「2023년 보육사업안내」 기준에 따라 평가됩니다.

◆ 교육 중 필요한 사항이 있으시면 미래교육원 교학팀(사회교육관 3층 710-9288) 또는 담당 직원에게 도움을 받으시기 바랍니다.

**숙명여자대학교 미래교육원 교학팀**

전화 : 02-710-9288  
 팩스 : 02-716-5909  
 홈페이지 : <http://open.sookmyung.ac.kr>  
 메일(행정) : [open@sookmyung.ac.kr](mailto:open@sookmyung.ac.kr)  
 단톡방 운영 : 교육 대상 확정 이후 재공지 예정

**숙명여자대학교 오시는 길**

○ 교육장: 서울시 용산구 청파로 47길 100 숙명여대 약학대학 지하1층 켄마홀



**1. 지하철 이용 시**

- 1호선 남영역 1번 출구에서 숙명여대 방향으로 15분 도보
- 6호선 효창공원앞역 2번 출구에서 숙명여대 방향으로 15분 도보
- 경의중앙선 효창공원앞역 4번 출구에서 숙명여대 방향으로 15분 도보
- 4호선 숙대입구역 10번 출구에서 숙명여대 방향으로 15분 도보

**2. 버스 이용 시**

- 숙명여대 정문 하차: 400번 / 용산04번
- 효창공원삼거리(숙명여대 후문) 하차: 0411번

**3. 자가용 이용 시**

주차장: 숙명여자대학교 제2창학주차장 Gate3(숙대입구역 진입) / Gate4 (효창공원 진입)  
 (약학대학 입구: 제2창학주차장 지하 2층 B구역/ 지하 3층 E구역)

※주차 후불 할인권 제공

(2시간 2,500원 | 4시간 5,000원 | 6시간 7,500원 | 8시간 10,000원 | 당일권 12,500원)

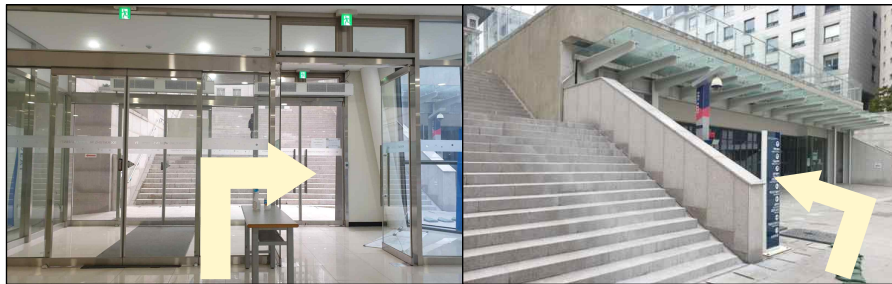
※ 월정기권 37,500원(매달 1일~말일 적용, 월 정기권은 사전 등록 필수, 등록 방법 사전 공지 예정)

#### 4. 켄마홀 오시는 길

■ 숙대 정문 방향으로 오실 경우



1) 프라임관으로 들어오셔서 중앙 계단 혹은 엘리베이터를 통해 1층으로 올라갑니다.



2) 1층에서 밖으로 나와 계단 우측의 눈꽃광장으로 들어갑니다.



3) 눈꽃광장 입구에서 직진해서 좌측 출구로 나오시면 켄마홀이 있습니다.

■ 사회교육관 후문으로 오실 경우

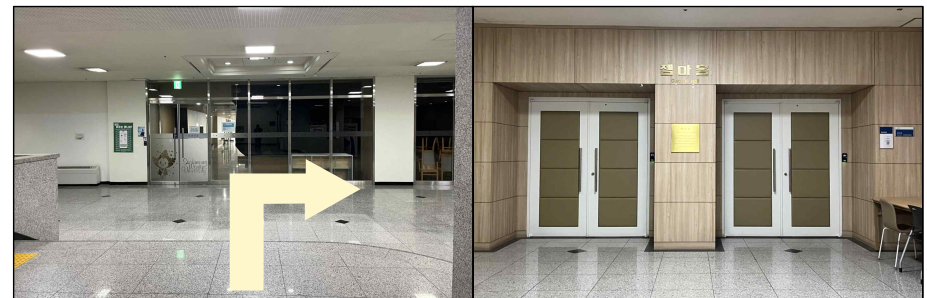


숙명 어린이집 뒷말이 있는 입구로 들어와서 복도를 따라 1분 정도 직진하시면 우측에 켄마홀이 있습니다. (눈꽃광장 맞은편)

■ 지하 주차장으로 오실 경우



제2장학캠퍼스 건물은 지하로 연결됩니다. 지하주차장 2층 B구역 / 3층 D구역에서 약학대학 입구로 들어오신 뒤 지하 1층으로 올라오셔서 복도로 나오시면 우측에 켄마홀이 있습니다.







## 1급 승급교육 교과목

숙명여자대학교 미래교육원

### ○ 교육과목 및 배정시간

영역	교과목	시간	
인성·소양 (11시간)	아동복지와 인권의 실제	4	
	보육교사의 건강과 힐링	4	
	보육교사의 역할과 윤리	3	
건강·안전 (12시간)	아동학대, 성폭력, 실종 예방 및 사후관리	3	
	안전사고예방교육	3	
	영유아 건강·안전교육 계획 및 실행	3	
	보건위생관리	3	
전문 지식 ·기술 (55시간)	장애 및 다문화 실제 (8시간)	장애영유아의 이해 및 지원	4
		다문화 가정의 영유아 지원	4
	보육활동 운영의 실제 (39시간)	대소집단활동 운영의 실제	4
		보육실습 지도의 적용과 사례	4
		어린이집의 개인정보보호 관리	4
		영유아 관찰 및 평가	4
		신체·예술(음률)활동운영의 실제	4
		언어·수과학활동운영의 실제	4
		어린이집 환경구성 및 관리	3
		역할·쌓기놀이활동 운영의 실제	4
		영유아 문제행동 조기발견	4
		보육일지 작성의 실제	4
	가족 및 지역사회 협력 (8시간)	지역사회 연계활동 계획 및 운영	4
		부모참여계획 및 실행	4
	평가시험	평가시험	2

### ○ 1급 승급교육 (2기 평일) 시간표

※교육면제대상자 일정 확인(아동학대,성폭력,실종예방 및 사후관리 / 안전사고 예방교육)

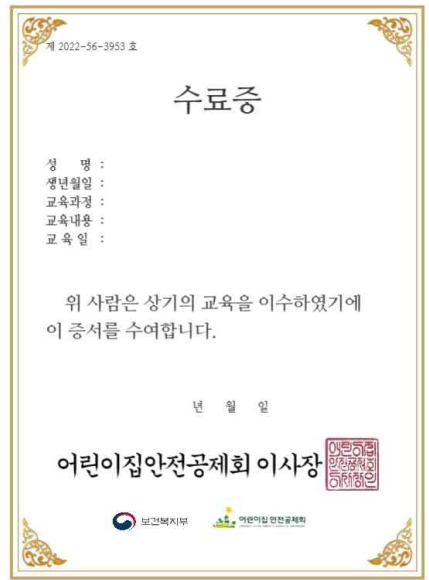
※수업 시작일 전까지 시간표 세부 내용은 변경될 수 있습니다.

	7월 3일(월)	7월 4일(화)	7월 5일(수)	7월 6일(목)	7월 7일(금)
1교시 9:20 ~ 10:10	영유아 건강·안전교육 계획 및 실행	보육실습 지도의 적용과 사례	부모참여계획 및 실행	신체·예술(음률) 활동운영의 실제	어린이집의 개인정보보호 관리
2교시 10:15 ~ 11:05					
3교시 11:10 ~ 12:00					
4교시 12:05 ~ 12:55					
5교시 13:00 ~ 13:50	보육교사의 건강과 힐링	영유아 문제행동 조기발견	보육일지 작성의 실제	다문화 가정의 영유아 지원	보육교사의 역할과 윤리
6교시 13:55 ~ 14:45					
7교시 14:50 ~ 15:40					
8교시 15:45 ~ 16:35	언어·수과학활동 운영의 실제				
9교시 16:40 ~ 17:30					
	7월 10일(월)	7월 11일(화)	7월 12일(수)	7월 13일(목)	7월 14일(금)
1교시 9:20 ~ 10:10	아동복지와 인권의 실제	지역사회 연계활동 계획 및 운영	아동학대, 성폭력, 실종예방 및 사후관리	보건위생관리	영유아 관찰 및 평가
2교시 10:15 ~ 11:05					
3교시 11:10 ~ 12:00					
4교시 12:05 ~ 12:55					
5교시 13:00 ~ 13:50	대소집단활동 운영의 실제	장애영유아의 이해 및 지원	역할·쌓기놀이활 동 운영의 실제	어린이집 환경구성 및 관리	언어·수과학활동 운영의 실제
6교시 13:55 ~ 14:45					
7교시 14:50 ~ 15:40					
8교시 15:45 ~ 16:35			안전사고 예방교육	역할·쌓기놀이활 동 운영의 실제	1급 승급교육 평가시험
9교시 16:40 ~ 17:30					

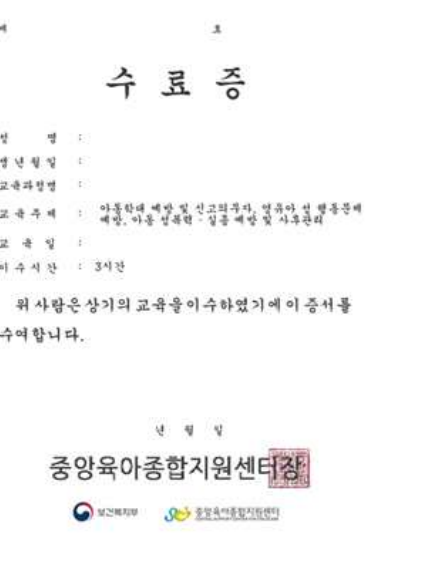
[참조2] 보육교직원 안전교육 수료증 샘플

- ※ 아래 샘플양식 외의 수료증이 교부된 과정은 보수교육과 연계되는 교육이 아님
- ※ 보육교직원 안전교육과 아동학대 예방교육의 수료증 양식 이원화  
-각 교육별 시스템 별개 운영

<보육교직원 안전교육(기본, 심화) 수료증 샘플>



<아동학대 예방교육(3시간) 수료증 샘플>



자료 출처: [2022년도 보육교직원 안전교육 보수교육 연계안내] '22.4 어린이집안전공제회